

POWER WD 22 P

Odkurzacz do pracy na sucho i mokro

Odkurzacz do pracy na sucho i mokro z mocnym i bardzo wydajnym silnikiem nowej generacji. Odkurzacz ten wyposażony jest w system UFS który gwarantuje najlepszą moc ssania oraz maksymalną ochronę silnika ssącego. UFS to także praktyczne rozwiązanie - sprawia że sprzątanie staje się szybkie, proste oraz intuicyjne. Uchwyt na akcesoria i filtry czyni ten odkurzacz uniwersalnym i użytecznym do wielu zadań.



Filtr tekstylny



Uchwyt na akcesoria



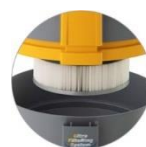
Wejście dla chłodnicy silnika



Worek papierowy (opcjonalnie)



UFS podwójny system filtracji



PTFE filtr kartridżowy (klasa filtrowania M)

TYP			NR KAT		SZT./PALETA	
POWER WD 22 P			14651210001		18	
DANE TECHNICZNE			AKCESORIA W CENIE MASZYNY		Ø 36	
Moc maksymalna	W	1250	TYP	NR KAT.		
Moc nominalna	W	1100	Wąż elastyczny 2,5 m	6010648		
Pojemność zbiornika	l	22	Rura przedłużająca 0,5 m chrom (*)	2511500		
Pojemność użyteczna	l	11	D 320 ssawa na sucho	2511524		
Pojemność worka	l	7	D 300 Ssawa na mokro	2511526		
Powierzchnia filtrowania	m ²	0,19	Ssawa do tapicerki	2511530		
Powierzchnia filtrowania	m ²	0,5	Szczotka okrągła	2511540		
Przepływ powietrza	l/s	71	Ssawa szczelinowa	2511520		
Podciśnienie	mbar	235	Filtr tekstylny	6656000		
Poziom hałasu	db(A)	60	PTFE filtr kartridżowy	2512741		
Długość kabla	m	10	AKCESORIA OPCJONALNE			
Waga (bez akcesoriów)	kg	11,3	TYP	NR KAT.		
Wymiary	mm	500x380x590	Szczotka owalna	2512050		
			System odpienający	6200150		
			Filtr nylonowy (pow. filtr. 0,46 m ²)	3001210		
			Nylonowy filtr ochronny	3001009		
			Filtr kartridżowy HEPA (pow. filtr. 0,5 m ²)	2512747		
			Worek papierowy 7 l x 1	6650030		
			Worek fizeleinowy x 10	6614010		

(*) 2 w standardowym wyposażeniu